

# Aviso de Ciclón Tropical en el Océano Pacífico

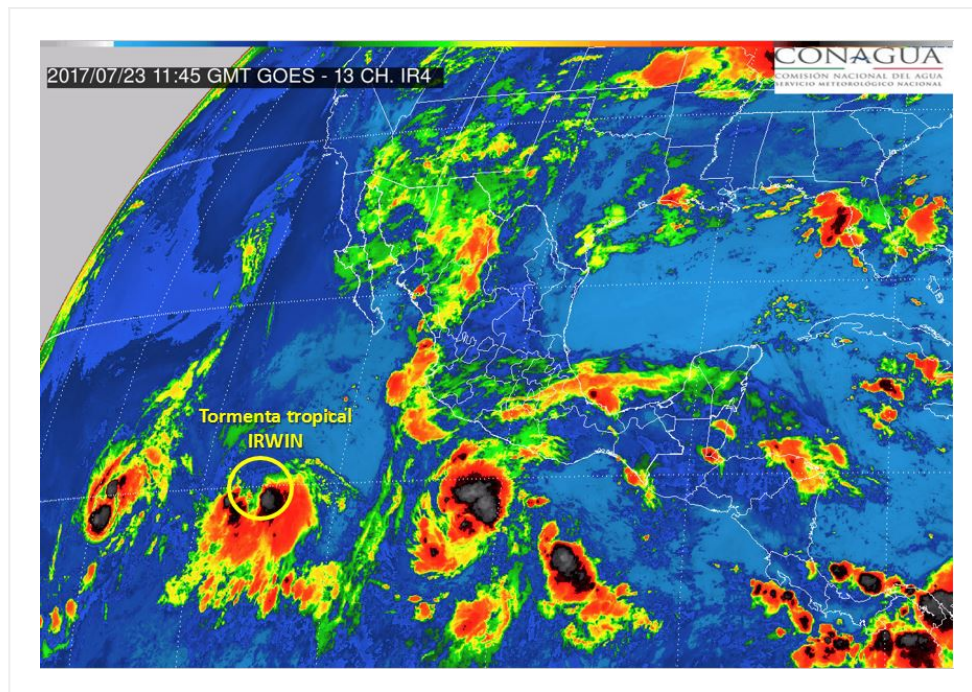
**No. Aviso: 5**

Ciudad de México a 23 de Julio del 2017.

**Emisión: 10:15h**

Servicio Meteorológico Nacional, fuente oficial del Gobierno de México, emite el siguiente aviso:

**Síntesis: TORMENTA TROPICAL "IRWIN"**



**Imagen de satélite**

## **Situación Actual:**

Tormenta Tropical "**Irwin**" al suroeste de las costas de Baja California Sur, sin afectar México.

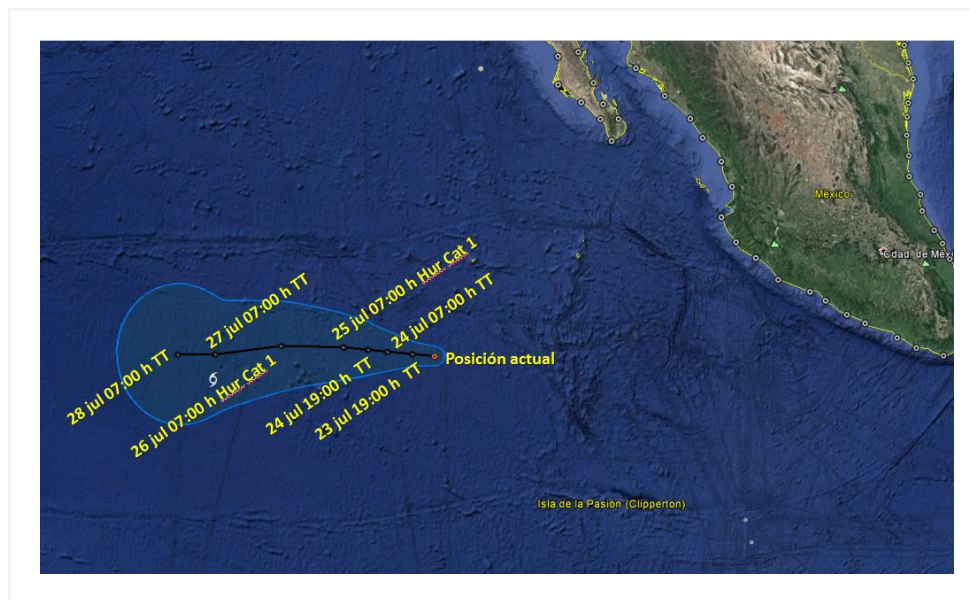
<b>Condiciones Actuales</b>		
<b>Hora local (hora gmt)</b>	10:00 (15:00 GMT)	
<b>Ubicación del centro del ciclón</b>	Latitud Norte:15.0°	Longitud Oeste: 115.8°
<b>Distancia al lugar más cercano</b>	A 665 km al suroeste de Isla Socorro, Col. y a 1,075 km al suroeste de Cabo San Lucas, BCS.	
<b>Desplazamiento actual:</b>	Al oeste (280°) a 11 km/h	

## Condiciones Actuales

<b>Vientos máximos [km/h]:</b>	Sostenidos: 65 km/h	Rachas: 85 km/h		
<b>Presión mínima central [hpa]:</b>	1004 hPa			
<b>Recomendaciones</b>	No afecta al país.			
<b>Extensión en cuadrantes de radios de vientos y oleaje</b>				
<b>Radio de vientos de 63 km/h</b>	55 km NE	0 km SE	0 km SO	0 km NO
<b>Oleaje 4 m</b>	55 km NE	0 km SE	0 km SO	0 km NO

<b>PRONÓSTICO VALIDO AL DÍA/HORA LOCAL TIEMPO CENTRO</b>	<b>LATITUD NORTE</b>	<b>LONG. OESTE</b>	<b>VIENTOS [Km/h]</b>	<b>CATEGORÍA</b>	<b>UBICACIÓN (en km)</b>
<b>23/19h</b>	15.0	116.6	75/95	Tormenta Tropical	A 735 km al suroeste de Isla Socorro, Col. y a 1,120 km al suroeste de Cabo San Lucas, BCS.

PRONÓSTICO VALIDO AL DÍA/HORA LOCAL TIEMPO CENTRO	LATITUD NORTE	LONG. OESTE	VIENTOS [Km/h]	CATEGORÍA	UBICACIÓN (en km)
<b>24/07h</b>	15.0	117.5	95/110	Tormenta Tropical	A 815 km al oeste-suroeste de Isla Socorro, Col. y a 1,180 km al suroeste de Cabo San Lucas, BCS.
<b>24/19h</b>	15.0	118.2	110/140	Tormenta Tropical	A 880 km al oeste-suroeste de Isla Socorro, Col. y a 1,230 km al suroeste de Cabo San Lucas, BCS.
<b>25/07h</b>	15.0	119.1	120/150	Huracán categoría I	A 965 km al oeste-suroeste de Isla Socorro, Col. y a 1,295 km al suroeste de Cabo San Lazaro, BCS.
<b>26/07h</b>	14.8	121.4	120/150	Huracán categoría I	A 1,460 km al suroeste de Cabo San Lazaro, BCS.
<b>27/07h</b>	14.2	123.9	110/140	Tormenta Tropical	A 1,690 km al suroeste de Cabo San Lazaro, BCS.
<b>28/07h</b>	14.0	125.4	100/120	Tormenta Tropical	A 1,820 km al suroeste de Cabo San Lazaro, BCS.



**Traectoria pronóstico de la Tormenta Tropical "Irwin"**

Aviso No.	Fecha / Hora local CDT	Lat. Norte	Long. Oeste	Distancia más cercana (km)	Viento m <sup>í</sup> x. / rachas	Categoría	Avance

1	22 jul / 10:00	14.7	112.8	A 495 km al sur-suroeste de Isla Socorro, Col. y a 960 km sur-suroeste de Cabo San Lucas, BCS.	55/75	Depresión Tropical	Al oeste (270°) a 11 km/h
2	22 jul / 16:00	14.4	113.5	1,020 km al sur-suroeste de Cabo San Lucas, BCS.	55/75	Depresión Tropical	Oeste (270°) a 11 km/h
3	22 jul / 22:00	14.6	114.2	1,025 km al sur-suroeste de Cabo San Lucas, BCS.	55/75	Depresión Tropical	Oeste (280°) a 13 km/h
4	23 jul / 04:00	14.7	115.2	1,070 km al sur-suroeste de Cabo San Lucas, BCS.	65/85	Tormenta Tropical	Oeste-noroeste (285°) a 15 km/h
5	23 jul / 10:00	15.0	115.8	A 665 km al suroeste de Isla Socorro, Col. y a 1,075 km al suroeste de Cabo San Lucas, BCS.	65/85	Tormenta Tropical	Al oeste (280°) a 11 km/h

**EL SIGUIENTE AVISO SE EMITIRÁ A LAS 16:15 HRS TIEMPO DEL CENTRO O ANTES SI OCURREN CAMBIOS SIGNIFICATIVOS**

**Pronosticador:** Jesús Carachure

**Revisó:** Angélica Baca